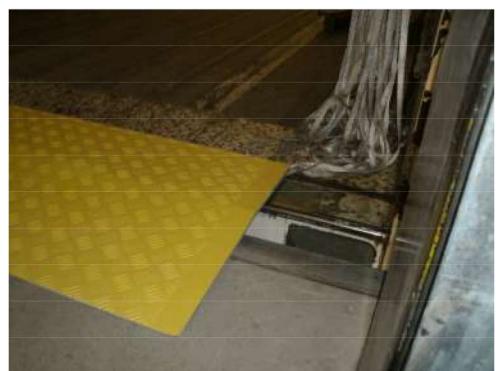


PLAQUES DE CHARGEMENT POUR PASSAGE DE QUAI

Fabrication
FRANÇAISE



DESCRIPTIF

- Produit en composite (fibres de verre et résine)
- Coloris jaune (autres coloris sur demande)
- Dessus antidérapant
- Dessous équipé de 2 cales métalliques afin d'éviter tout risque de ripage
- Capacité : 4000 kg
- Permet le passage de transpalettes, de gerbeurs ou de chariots élévateurs

AVANTAGES

- Permet de rattraper un dénivelé grâce à ses dimensions (longueur 600 mm)
- Matériau insensible à l'humidité ou au gel
- Léger et facile à installer
- Beaucoup moins bruyant que le métal

Référence	Longueur	Largeur	Dénivelé	Poids
PAQ1000	600	1000	75	10 kg
PAQ1500	600	1500	75	15 kg
PAQ2000	600	2000	75	20 kg

Dimensions en millimètre